

Despachos



Mesa Despacho Líder

Precio variable según opciones disponibles. Las encimeras están fabricadas con material fibra de madera M.D.F 28mm grosor con papel decorativo impregnado en resinas melamínicas de color gris en su cara inferior (no vista) y con laminado sintético en la cara superior (superficie de trabajo). Cantos redondeados y postformados. Lleva instaladas de serie las tuercas necesarias para el anclaje de todos los pies de la serie, dichas tuercas son metálicas y están roscadas a la encimera. Laterales fabricados con material fibra de madera M.D.F de 19mm grosor para las molduras exteriores y tapas laterales, recubierto con laminado sintético. Los pies están huecos y disponen de apertura en la parte superior que coincide con la apertura del larguero pasacables y de apertura en la parte inferior tapadas con pasacables plásticos color aluminio, lo que ofrece la posibilidad de cableado oculto en toda la longitud de la mesa. Dispone de niveladores en sus bases. Larguero fabricado con material fibra de madera M.D.F 19mm grosor con papel decorativo impregnado en resinas melamínicas de color gris en su cara interior (no vista) y con laminado sintético en la cara exterior (superficie de trabajo). Cantos redondeados y postformados. Las diferentes piezas conforman una viga hueca con dos grandes aperturas en la parte interior que permiten un fácil acceso. Sirve como viga pasacables y para alojar distintos elementos eléctricos como bases tipo "schuko". Lleva también aperturas laterales que coinciden con las aperturas de los pies de madera. **ATENCIÓN:** Los largueros no son opcionales, son parte de la estructura de mesa con pié de madera y siempre va incluido en el conjunto. El mueble auxiliar (credencia) se puede situar a la derecha o izquierda y sus medidas para todas las mesas son: 180x60

866,30 € - 1.245,88 €

- Colores disponibles: Bardolino, Blanco, Gris, Nogal oscuro, Olmo
- Medidas disponibles (cm): 160x90, 180x90, 200x90x75
- Credencia:
- Moldura y casco armario: Aluminio, Bardolino, Blanco, Castaño, Nogal oscuro, Olmo
- Acabado: Barnizado, Mate



Mesa semidireccional

ESTRUCTURAS: Marcos en acero de diferentes medidas, así como travesaños para composiciones de mesas realizado con acero tubular de 40x15 soportado por pies individuales (terminales o centrales), realizados en perfil tubular oval con tirantes en varilla maciza soldada a tubo cilíndrico que aloja el pie regulador. Todo ello pintado en pintura epoxi de color blanco. **TAPAS:** Tablero laminado: de 25 mm chapado a dos caras de melamina, acabado según los colores de la serie. Canto en PVC de 2 mm con terminación de radio 2 mm. Opcionalmente puede ser de cristal templado de 10 mm extra claro, pintado al horno en blanco o negro. ****al elegir la opción de encimera de cristal, queda sin efecto el desplegable de colores disponibles** (aunque se debe marcar alguno para realizar la compra)

230,32 € - 601,14 €

- Medidas disponibles (cm): 160x80, 180x80, 140x80x75, 200x80x75
- Colores disponibles: Arce, Blanco, Cerezo, Gris, Haya, Negro, Nogal, Roble, Wengue
- Color estructura metálica: Blanco
- Material encimera: Cristal blanco, Cristal negro, Melamina



Despacho de dirección

Mesa de dirección con tapa de 40 mm de espesor y canteado de pvc de 2 mm. Estructura metálica de 4 patas tubulares de 90 mm de diámetro y una bandeja portacables inferior. Incorpora regulador de nivelación de altura y faldón metálico. Puede ser con la forma y el ala, a derecha o izquierda. Medidas de la mesa 220x120x75, medidas del ala 100x67. La estructura de los armarios en tablero de 40 mm, los entrepaños en tablero de 25 mm y los costados y parte inferior en bilaminado de 19 mm. Medidas 154x90x42'5. (Sillón no incluido)

843,15 €

- Colores disponibles: Blanco, Ceniza, Cerezo, Nogal, Wengue
- Color estructura metálica: Blanco, Grafito, Negro, Plata



Despacho completo

Precio variable según opciones disponibles.

Compuesto por mesa de 160x80, ala de 80x60, cajonera 3 cajones con ruedas, 2 armarios altos de estantes arriba y 2 puertas bajas **abatibles** de 209x93x42'5.

Las encimeras, están fabricadas por un panel de partículas aglomeradas de 25 mm. y revestido por ambos lados con papel decorativo impregnado en resinas melamínicas. Cantos de PVC 2 mm. de espesor - sus aristas redondeadas con radio 2 mm. Llevan instaladas de serie las tuercas necesarias para el anclaje de todos los pies de la serie, dichas tuercas son metálicas M6 y están roscadas a la encimera. Laterales, pié de mesas, 25 mm. de espesor, del mismo diseño que los sobres. Cantos de PVC 1 mm. de espesor, sus aristas redondeadas con radio 1 mm. Dispone de niveladores en sus bases.

La estructura de los armarios y los estantes se realizan con panel de partículas aglomeradas revestido por ambos lados con papel decorativo impregnado en resinas melamínicas. Espesor de 19mm para costados, techo, suelo y trasera. Espesor de 25mm para estantes

685,14 €

- Colores disponibles: Acacia, Blanco, Gris claro, Nebraska, Olmo



Despacho Dirección

Precio variable según opciones disponibles. Compuesto de mesa y ala más 2 armarios: alto con puertas y alto con puertas bajas y estantes. **Los armarios con envoltentes de 40 mm.** Tapa de mesa de 40mm y laterales de 60mm.

Terminaciones Wengué y Americano. Frontis de 19 mm. Canto redondeado en 2 mm. 2 vigas bajo el sobre de mesa + embellecedor lateral acabado platino. ***opción a badem de cristal sobre mesa (consultar precio)**

637,49 € - 1.252,44 €

- Colores disponibles: Americano, Wengue
- Medidas mesa (cm): 180x90, 200x90x74
- Medidas ala (cm): 102x60x74 cm
- Armarios: No, Sí



Mesa oficina con ala+cajonera

Precio variable según opciones disponibles. Tableros de 30mm en tapa y patas de la mesa. Canto redondeado en 2mm.

Pasacables con tapa de serie. Cajonera rodante 3 cajones. Medida ala 102x60 cm

241,72 € - 277,89 €

- Colores disponibles: Americano, Blanco, Gris, Haya, Nogal, Peral, Wengue
- Medidas disponibles (cm): 160x80, 180x80, 102x60x74, 120x80x74, 140x80x74



Mesa oficina con ala

Precio variable según opciones disponibles. Estructura perimetral de acero, pintada epoxi gris. Tableros de 19mm en el sobre superior de la mesa. Canto redondeado en 2mm. Opción de tapa en cristal matizado de seguridad 6+6mm. Frontis de melamina opcional. **(Cajonera y armarios, no incluidos) *Medida ala 80x60**

313,64 € - 332,27 €

- Medidas disponibles (cm): 160x80, 180x80, 120x80x74, 140x80x74
- Colores disponibles: Americano, Blanco, Gris, Haya, Nogal, Peral, Wengue
- Color estructura metálica: Blanco, Gris



Despacho completo

Mesas formadas por tapa y laterales en tableros de 25 mm de espesor y un faldón estructural de 19 mm. Cantos de PVC de 2 mm en todo el perímetro. Conjunto formado por mesa con ala y extensión circular, 2 armarios altos con puertas abatibles con cerradura y 1 armario alto de puertas bajas y estantes. ***El precio ofertado es para las siguientes medidas: mesa 160x80 cm ala 80x60 cm extensión gota 80x93x110 cm armarios 210x90x42 cm** otras medidas consultar precio (sillas no incluidas)**

819,12 €

- Colores disponibles: Arce, Blanco, Cerezo, Gris, Haya, Nogal, Wengue



Mesa despacho

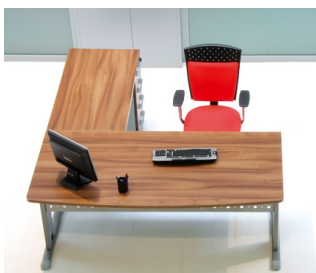
Precio variable según opciones disponibles.

Compuesto de mesa, ala, cajonera con 3 cajones. Mesas direccionales formadas por una tapa horizontal, faldón y dos laterales, fabricados en tablero bilaminado de 40 mm de espesor, canteado en PVC de 2 mm en todos sus cantos.

***armarios y mesa de reunión, consultar precio.**

229,36 € - 369,03 €

- Colores disponibles: Blanco, Ceniza, Cerezo, Nogal, Wengue
- Medidas mesa (cm): 140x80, 160x80, 180x90, 210x90x75
- Medidas ala (cm): 100x60
- Cajonera 3 cajones: No, Sí



Mesa oficina en arco

Precio variable según opciones disponibles.

Mesas formadas por una tapa de tablero bilaminado de 25mm de espesor, un faldón estructural metálico y dos laterales metálicos electrificados verticalmente. Buck pedestal de apoyo metálico de 4 cajones.

***Sillón no incluido en el precio**

383,93 € - 396,12 €

- Colores disponibles: Arce, Blanco, Cerezo, Gris, Haya, Nogal, Wengue
- Medidas disponibles (cm): 180x90, 200x90x74
- Color estructura metálica: Aluminio, Blanco, Grafito
- Medidas ala (cm): 080x60x74 Dcha., 080x60x74 Izqda., 100x60x74 Dcha., 100x60x74 Izqda., 120x60x74 Dcha., 120x60x74 Izqda.



Mesa dirección con ala

El precio varía según opciones disponibles.

Fabricado a partir de tableros bilaminados de 25 mm y con un embellecedor de aluminio anodizado mate de 5 mm de grosor enganchado. Para dar más grosor al conjunto, se le añaden dos zócalos bilaminados de 25 mm anclados al sobre por la parte inferior, que confieren un grosor visual de 55 mm. Estos zócalos están dispuestos en la cara anterior y posterior del sobre (entre los dos pies). Los pies se forman a partir de cuatro piezas de 19 mm bilaminadas, canteadas, fresadas en sus extremos en un ángulo de 45°, que se fijan entre sí. Faldón de tablero bilaminado de 19 mm.

Medida del ala: 120 x 60 x 75 cm

420,75 €–688,88 €

- Colores disponibles::Arce, Blanco, Nogal, Roble, Roble oscuro
- Medidas disponibles (cm)::190x90, 210x90x75
- Con ala::No, Sí



Mesa despacho dirección

Mesas formadas por una tapa y dos laterales de tablero bilaminado de 25mm de espesor, y un faldón estructural de 19 mm. en forma de gota, se puede poner a derecha o izquierda indistintamente y apoyada sobre un buck pedestal con 4 cajones de madera. Medidas mesa: 220x120x74 cm Medidas buck: 71x43x60 cm Amplio surtido de armarios modulares que nos dan la posibilidad de convertir esta mesa en un completo despacho (consultar precios sin compromiso)

276,40 €–446,26 €

- Colores disponibles::Arce, Blanco, Cerezo, Gris, Haya, Nogal, Wengue
- Medidas disponibles (cm)::220x120x74 cm Dcha., 220x120x74 cm Izq.



Despacho completo

Precio variable según opciones disponibles.

Sobre realizado en tablero de 25 mm de recubrimiento melamínico. Cantos de ABS de 2mm, aplicado con cola de poliuretano. Todas las aristas redondeadas. Estructura consistente en los laterales y el faldón en tablero de 25 para los laterales y de 19 mm para el faldón. Todo canteado en ABS. Entre el sobre y los laterales se incorporan unos separadores embellecedores de plástico inyectado en acabado aluminio de 6 cm de anchura cada uno. Estos separadores no cubren todo el lateral de la mesa dejando un espacio entre éste y el sobre. Los pies disponen de niveladores regulables en altura.

Medida mesa: 180x80x75 cm Medida ala: 100x60x75 cm Medida armarios: 142x90x45 cm Medida cajonera: 42x55x60 cm ***otras medidas, consultar precio**

974,88 €

- Colores disponibles::Arce, Blanco, Gris claro, Nogal, Roble, Roble oscuro

Mueble nevera

Mueble nevera con botellero incluido.

Medidas: 695x550x678 mm

882,14 €–1.045,44 €

- Colores disponibles::Bardolino, Blanco, Castaño, Nogal oscuro, Olmo
- Acabado:



Mesa G3.2 pie ancho

Precio variable según opciones disponibles.

Medidas de 180x90 hasta 220x90 cm. en todas las opciones disponibles.

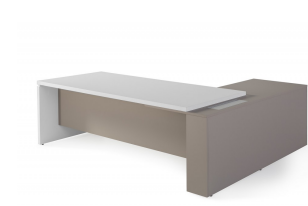
La G.3.2, una mesa asimétrica que cuenta con un pie hueco con top access cuya finalidad es la de esconder el cableado de los aparatos electrónicos, sus dimensiones totales son (220/200/180 cm x 90 cm). Pie grueso.

(Bandeja electrificación colgante, bajo mesa, opcional)

429,12 €–455,61 €

- Colores disponibles::Blanco, Nebraska, Olmo
- Color faldón y pie grueso::Arcilla, Blanco, Negro
- Medidas disponibles (cm)::180x90, 200x90, 220x90
- Situación pie grueso::Derecha, Izquierda





Mesa oficina G3.3 con ala

Precio variable según opciones disponibles.

Medidas de 180x180 y de 220x180 cm. en todas las opciones disponibles.

La G.3.3, es una mesa completa con ala, esto hace que el puesto de trabajo sea más amplio y cómodo, además, cuenta con el mismo pie hueco que el modelo anterior para ocultar el cableado, sus dimensiones totales son (220/200/180 cm x 90 cm), ala de 180 cm. Pie grueso.

522,72 €–549,21 €

- Colores disponibles::Blanco, Nebraska, Olmo
- Color faldón y pie grueso::Arcilla, Blanco, Negro
- Situación pie grueso::Derecha, Izquierda
- Medidas disponibles (cm)::180X180, 200X180, 220X180



Mesa oficina ancho 90 cm

Medidas desde 180x90 hasta 220x90 cm. ESTRUCTURAS: Marcos en acero de diferentes medidas, así como travesaños para composiciones de mesas realizado con acero tubular de 40x15 soportado por pies individuales (terminales o centrales), realizados en perfil tubular oval con tirantes en varilla maciza soldada a tubo cilíndrico que aloja el pie regulador. Todo ello pintado en pintura epoxi de color blanco. TAPAS: Tablero laminado: de 25 mm chapado a dos caras de melamina, acabado según los colores de la serie. Canto en PVC de 2 mm con terminación de radio 2 mm. Opcionalmente puede ser de cristal templado de 10 mm extra claro, pintado al horno en blanco o negro. ****al elegir la opción de encimera de cristal, queda sin efecto el desplegable de colores disponibles** (aunque se debe marcar alguno para realizar la compra)

248,57 €–697,05 €

- Medidas disponibles (cm)::180x90, 200x90, 220x90
- Material encimera::Cristal blanco, Cristal negro, Melamina
- Color estructura metálica::Blanco, Negro
- Colores disponibles::Arce, Blanco, Cerezo, Gris, Haya, Negro, Nogal, Roble, Wengue